

Janum Kjøt

Kulturmiljø nr. 60

Tema

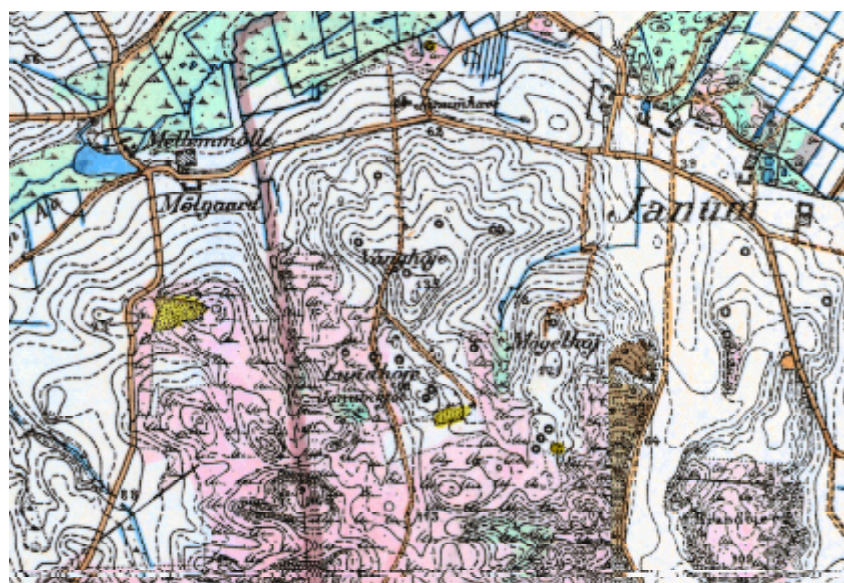
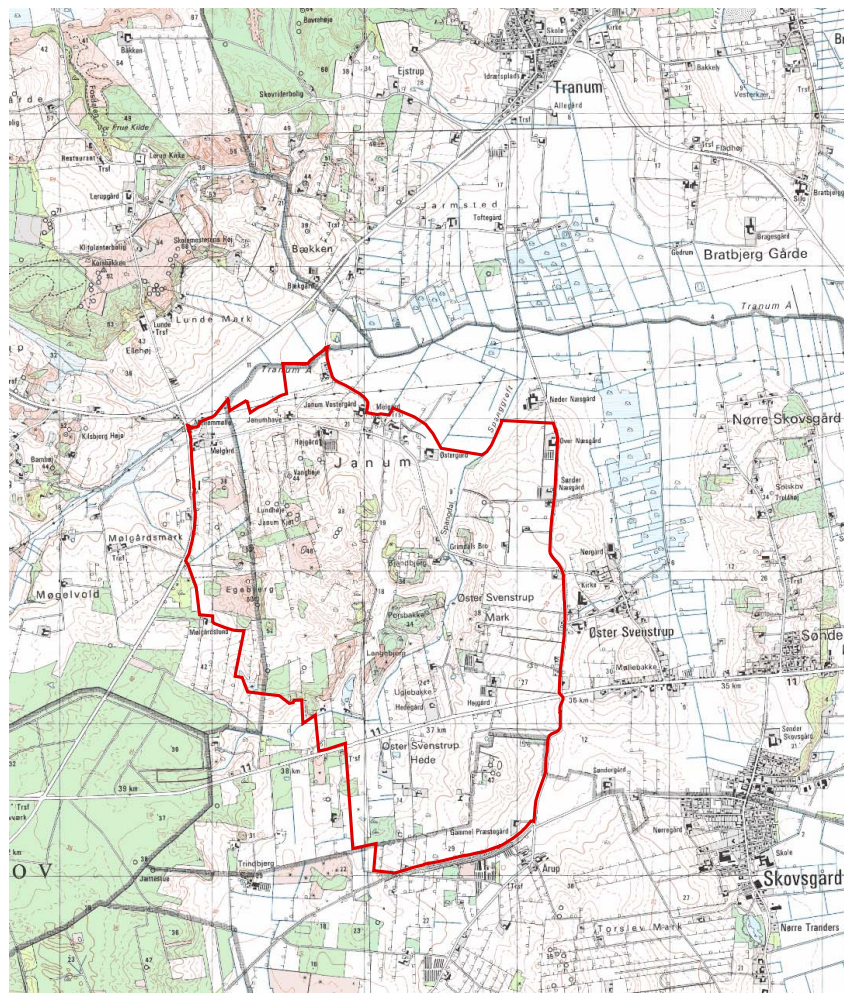
Ældre Jernalder, oldtid generelt

Emner

Højkoncentrationer

Sted/Topografi

Kulturmiljøarealet ved Janum Kjøt ligger på en bakke i ungmorænelandskab i Han Herred midt mellem Limfjorden og havet.



Tid

Forhistorisk tid

Karakteristik

Grundlaget for udpegning af Janum Kjøt som værdifuldt kulturmiljøområde er en mængde gravhøje. Ved Højgård i den nordlige del af udpegningsarealet ligger Vanghøje, der er en samling af mindre høje. Syd herfor ligger Lundhøje og selve Janum Kjøt, der består af en samling af 6 rundhøje og en langhøj smukt placeret højt i terrænet.

*Jættekastet sten ved Janum Kjøt.
Aalborg historiske Museum 2005.*



Derudover findes på denne bakketop en stor sten, der efter den lokale folketradition er en jættekastet sten. Stenen er en af Danmarks største vandreblokke med en længde på 7 m, bredde på 4 meter og højde på 4 meter.

*Gravhøje på Egebjerg.
Aalborg historiske Museum, 2005.*



Øst for Janum Kjøt ligger tre gravhøje på en linie med udsyn over dalen mellem Janum Kjøt og Brandbjerg. Vest for Janum Kjøt ligger en række af gravhøje i sogneskellet. På Egebjerg ligger tre gravhøje smukt placeret på et lille hedeareal.

Syd for hovedvejen mellem Nibe og Aalborg ligger endnu en lille koncentration af gravhøje, der består af en langhøj og tre rundhøje. Disse høje blev beskadiget af tysk militær under anden verdenskrig, men er blevet smukt restaureret. Endelig findes længst mod nord i udpegningsområdet en enkeltliggende høj, der ligger på østsiden af Spangdal med udsigt over denne ådal, der løber fra nord til syd i udpegningsarealet.

Gravhøj ved Spangdal.
Aalborg historiske Museum 2005.



Længst mod syd ligger et areal, der er registreret i DKC som kulturarvsareal, fordi der her kunne konstateres spor efter ældre jernalders digevoldningssystemer som dog ikke kan iagttages umiddelbart.

Tilgroet langhøj ved Janum Kjøt.
Aalborg historiske Museum 2005.



Bevaringstilstand

De fleste af anlæggene er velbevarede.

Sårbarhed og virkemidler

Enkelte anlæg er tilgroede og bør ryddes for vegetation. Det drejer sig om: 100710-17, 100705-83 (se dkconline).

Bonitering

Området har en god oplevelsesmæssig værdi.

Kilder

Dansk Kulturhistorisk Centralregister (DKC) www.dkconline.dk

Beskrivelsen er udarbejdet af Aalborg historiske Museum.