

# Alsbjerg

Kulturmiljø nr. 59

## Tema

Yngre Stenalder, oldtid generelt

## Emner

Højkoncentrationer, storstensgrav, hulvej

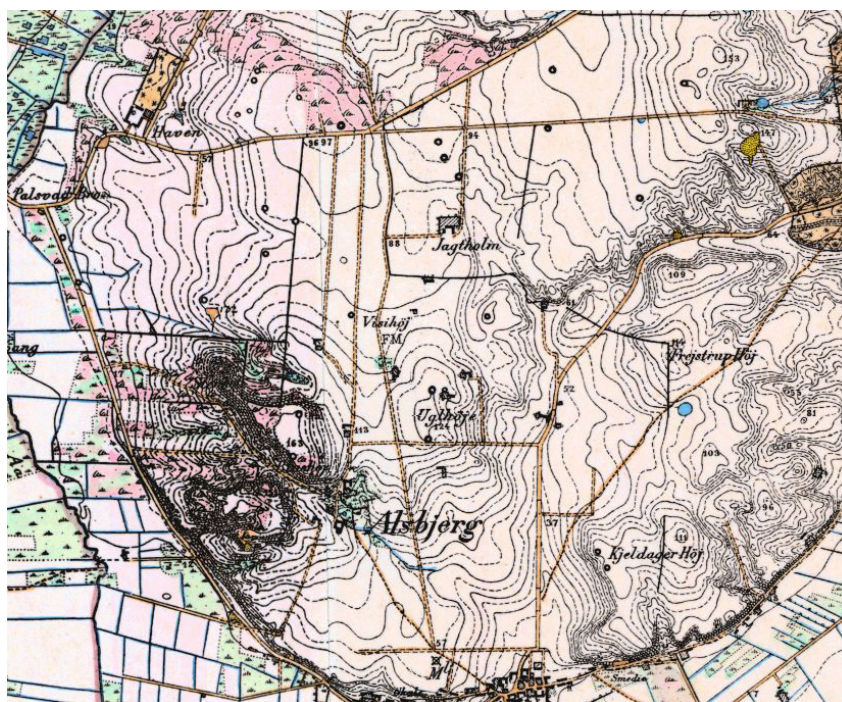
## Sted/Topografi

Kulturmiljøarealet ved Alsbjerg befinder sig på en ungdomrænebakke i den sydlige del af Han Herred ned mod Limfjorden.



## Tid

Forhistorisk tid



## Karakteristik

Det centrale for kulturmiljøarealudpegningen ved Alsbjerg er en jættestue med to bikamre, små højkoncentrationer og en gammel hulvej.

Nordligst i det oprindeligt udpegede areal umiddelbart syd for vejen mellem Bonderup og Torslev ligger tre mindre gravhøje på et plateau midt på den skråning, der strækker sig mod nord fra Alsbjerg. På samme plateau findes også det mest centrale element i udpegningen – Visihøj - der er Danmarks eneste jættestue med to bikamre. Jættestuer med bikamre er i sig selv sjældne, og de findes hovedsageligt i Nordjylland. Oplevelsen af denne unikke jættestue fra yngre stenalder er god. Der er adgang til de åbne kamre og med lidt tilvæning til lyset fås en god oplevelse af de små mørke rum. Selve gravhøjens placering mellem skov, to større gårde og lige op ad en grusvej giver ikke rigtig oplevelsen af det forhistoriske kulturhistoriske landskab.

*Visihøj Jættestue.  
Aalborg historiske Museum, 2005.*



Derimod giver området omkring Alsbjerg en bedre oplevelse af landskabet. Ved Alsbjergets højeste bakke ligger to gravhøje. Fra Blushøj, der ligger på toppen af selve Alsbjerg, er der således udsigt over til den anden side af Limfjorden. Mellem Blushøj og Alsbjerg Bakker løber en lille vej, der ser ud til at kunne have været en hulvej. Skråningerne ned mod denne formodede vej er stadig bevokset af tjørn. Derudover ligger enkelte gravhøje i området omkring Uglehøj øst for Alsbjerg.

*Gravhøje med Alsbjerg i baggrunden.  
Aalborg historiske Museum, 2005.*





Den sydlige del af området indeholder ikke kulturhistoriske levn af nævneværdig betydning, men der er god grund til at holde sigtelinien til fjorden fri. Nord for vejen mellem Bonderup og Torslev ligger et lille antal høje i en koncentration. Denne gruppe på fem gravhøje er smukt placeret på randen af det samme plateau foran Alsbjerg, hvor også Vissihøj ligger. Desuden ligger der syd for vejen tre større gravhøje på den østlige rand af plateauet.

*Udsigt fra Blushøj mod Limfjorden.  
Aalborg historiske Museum, 2005.*



*Visihøj Jættestue.  
Aalborg historiske Museum, 2005.*



## **Bevaringstilstand**

Bevaringstilstanden er god for anlægene nordligt i området. Ligeledes er bevaringstilstanden for den restaurerede Visihøj Jættestue god. I den sydlige del af udpegningsarealet er anlægene dog af varierende kvalitet.

## **Sårbarhed og virkemidler**

Vest for Kokkedal Mark udføres råstofudvinding i form af grusgravning. Denne grusgrav bør ikke udvides yderligere mod syd. Midt i arealet øst for Visihøj er der siden 4-cm kortet blev lavet rejst yderligere skov. En beplantning af yderligere områder bør undgås. En enkelt gravhøj bør ryddes for vegetation 100707-27

## **Bonitering**

Oplevelsesværdien er god, på trods af, at området domineres af landbrug og minkfarme. En særlig oplevelse af det kulturhistoriske landskab giver kontrasten mellem de små mørke rum i den unikke Visihøj Jættestue og den vidtstrakte udsigt fra Blushøj.

## **Kilder**

Dansk Kulturhistorisk Centralregister (DKC)